

ダム湖底をマルチビームソナーで計測してわかること

2020/5/29作成



写真-1 H29.4航空写真 ～現況～

※出典 国土地理院 地図 空中写真閲覧サービスより

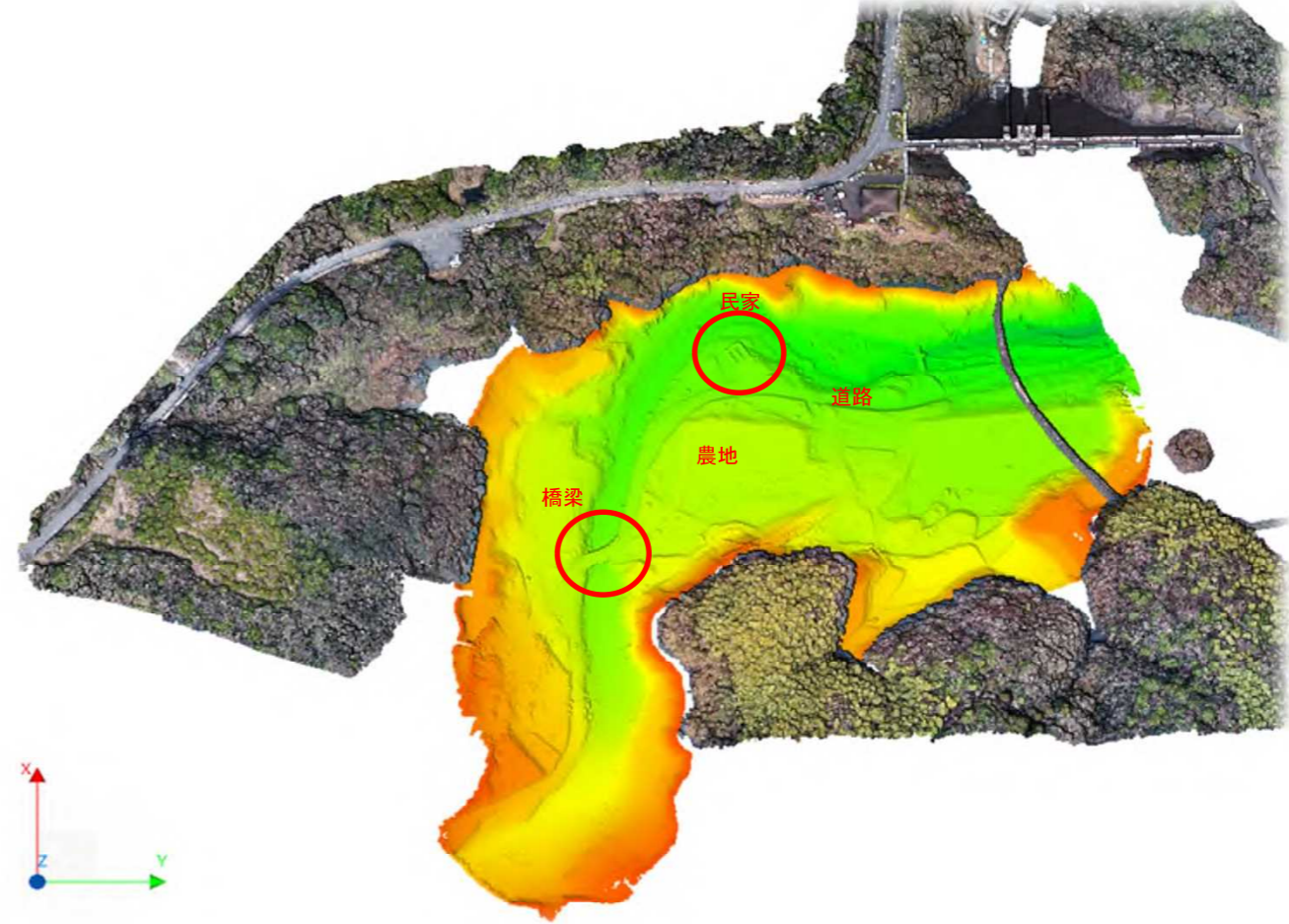


図-1 三次元図面 ～湖底の状況～



写真-2 S51.10航空写真 ～ダム建設前～

※出典 国土地理院 地図 空中写真閲覧サービスより

55年当時に橋梁、民家、農地、道路があることがわかります。

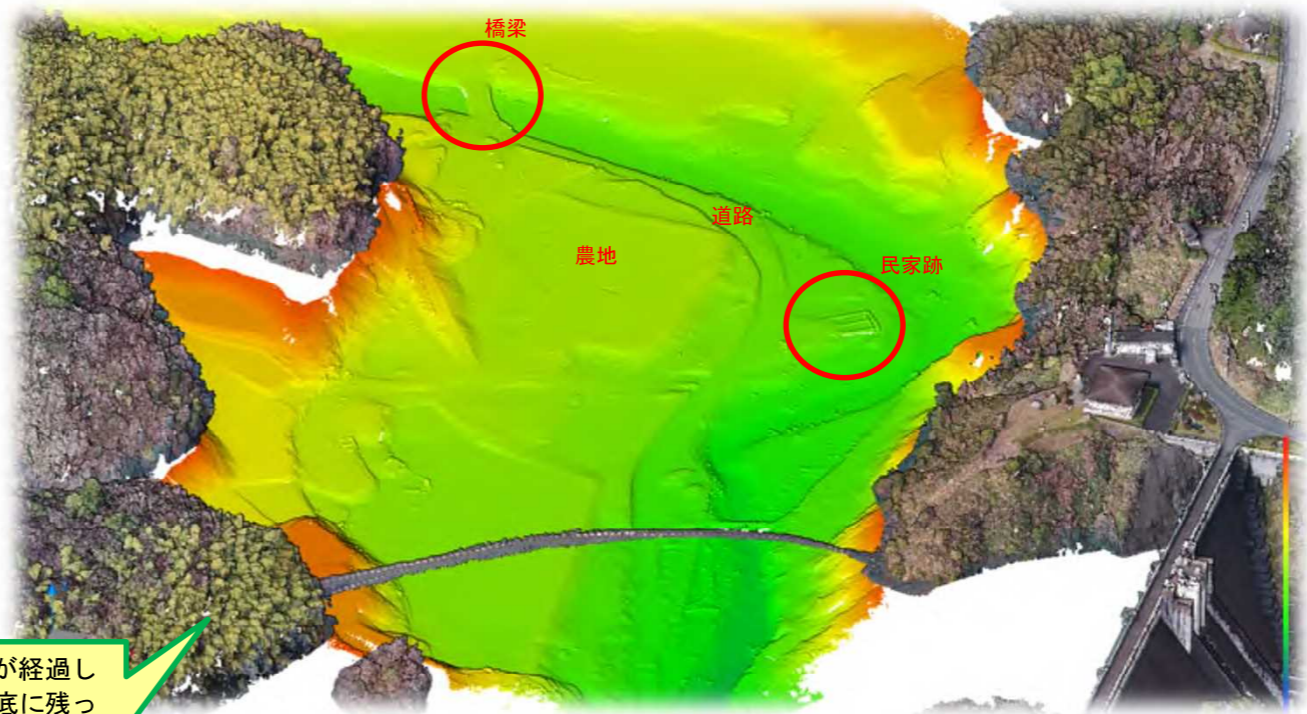


図-2 鳥瞰図 ～ダム側（下流）より望む～

ダムは55年度に完成しており、完成後40年が経過していますが、当時の地形や地物がそのまま湖底に残っています。
このことから、周辺湖底には土砂が堆積していないことがわかります！