

もっと安心を、ずっと未来に



＼ もっとあなたに知ってほしいから ／

株式会社 トワエンジニアリングのサイトにアクセス

<http://towa-engineering.jp/>

住所：島根県出雲市荻原町420-1

TEL：0853-24-1102 FAX：0853-24-2019

E-mail：info@towa-engineering.co.jp

# 社長からみなさんへ

## #やりたい仕事をみつけよう

こんにちは。みなさんはこれからどんな仕事に就きたいと考えていますか？華やかな仕事、社会のためになる仕事、都会で働ける仕事、給料が高い仕事、休みが多い仕事など、色々な夢があると思います。



地域のためのボランティアを積極的に行っています。

## #建設コンサルタントという仕事

私たちの仕事である「建設コンサルタント」という仕事は決して華やかな仕事ではありません。また、給料や休みについても他業種と比べて特別良いとも言えません。最近では、毎年のように豪雨や地震により川が氾濫したり、道路が寸断したり、その度に避難生活を強いられる人達や中には亡くなられる人もいます。私たちの仕事は、国民の生活を下支えする仕事…地味ですが

### 『社会のためになる仕事』

を誇りをもってしています。

## #オーダーメイドの仕事です

「建設コンサルタント」は専門サービス業に分類されるので、建設系や理系の勉強をした人が就職するイメージがあるかもしれませんが、他分野の勉強をした人でも、まったく問題ありません。また、私たちの仕事に

### 『二つとして同じ仕事はありません』

道路の設計も橋の維持修繕も斜面崩壊の復旧検討も全て一から調べて考えていきます。なので一人前になるまでには少し時間がかかりますが、先輩方がやさしく教えてくれますので、何も心配はいりませんよ。



## #目指す会社像

島根県内にも多くの建設コンサルタントが存在しますが、わが社は『他社がまねできないことをやる』

気持ちをもって仕事に望んでいます。特に技術は日進月歩、常に進化し続けます。わが社は業務に必要な最新機器の導入など、社内インフラ整備の充実に努めています。また、社員の就業環境の充実に向けて、会社として積極的に取り組んでいます。仕事の平準化やノー残業デーの実施、有給休暇や振替休日の取得など、当たり前前を『当たり前前のできる環境づくり』を積極的に行っています。

## #目指す技術者像

コンサルタント業務には多くの基準書やマニュアルがあります。でも大切なことは基準を守ることだけではありません。土木構造物を利用する『地元の方々のために仕事をする』

ことを常に意識して仕事をするのがとても大切なことです。

常に新しいことにチャレンジできるトーワエンジニアリングと一緒に働きませんか？



代表取締役社長 佐藤 譲

みなさんの若い力が必要です！

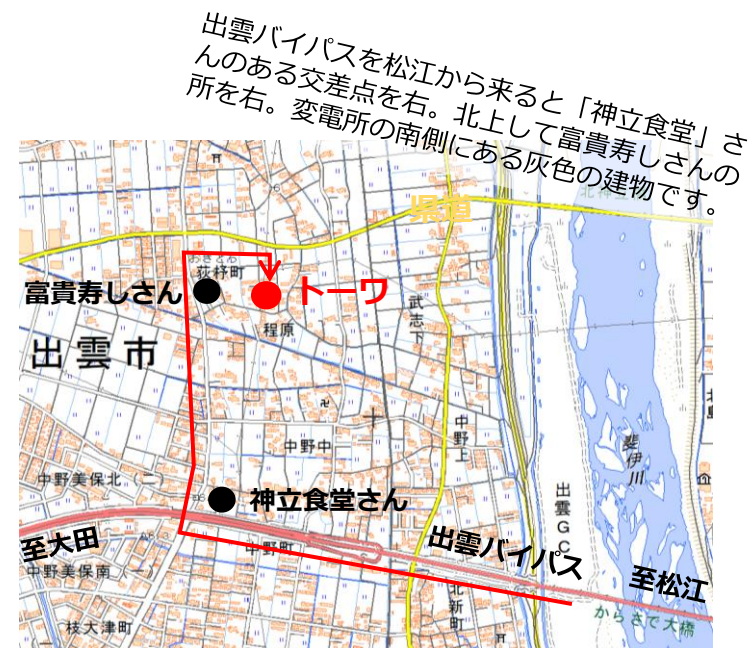
# 目次

「建設コンサルタント部門」	P 1-2
「発注者支援部門」	P 3-4
「埋蔵文化財発掘調査支援部門」	P 5
「測量部門」	P 6
「計測部門」	P 7
「調査・解析部門」	P 8
「トーワの知りたいがここにある！」	P 9-10
「仕事をサポートしてくれる仲間たち」	P 11-12

# ディスプレイ トーワエンジニアリング

## #トーワの在処（ありか）

旧出雲市の北東部。斐伊川沿いにある我が社。会社の在処がとってもわかりにくい。周りには民家と田んぼ。すぐ北側には変電所。大きな道路に面しているわけでもなくしっぽりと佇んでいます。でもそんな雑踏とは無縁の場所にあるからこそ、仕事に没頭できたりもします。



## #トーワの歴史

我が社は昭和62年に創立。会社名は創立当初からずっと「トーワエンジニアリング」です。創立から今日まで、やることは変わらず、「地域の発展のための基礎づくりを支える」ことです。偉大な歴史や変革はありませんが、地道にコツコツ社員ががんばっています。

## #トーワの社員構成

我が社は官公庁に出向する「発注者支援部門（P3-4参照）」が主力の会社であり、ある程度の経験が必要のため社員の平均年齢は高めです。

近年、地元コンサルタントは軒並み高齢化が進んでいます。若い技術者の確保と育成が急務となっており、我が社も例外ではありません。経験豊富な社員がしっかりとサポートする体制が整っている我が社も若手の社員の力を求めています。





# 建設コンサルタント部門



## #土木設計

総合的な技術力と徹底した現地対応で計画から設計、施工後の管理手法の提案まで一貫したご提案をさせていただきます。また、発注者支援部門等の現場の意見を反映することによって、より実際の施工性を考慮した設計を提案することが可能です。

〈主な技術〉

- ・道路改良・防災
- ・河川・砂防
- ・森林・農業
- ・各種申請
- ・土構造物・基礎
- ・構造物維持修繕
- ・災害復旧
- ・上下水道

みなさま、  
よろしくお願いします。



## 今年も新たな仲間が加わりました。

令和5年度は、昨年度に引き続き建設コンサルタント部門に1名の新入社員を迎え入れることができました。

ここ数年、中途採用も含めて数名の若手社員が入社し、今後の会社を担う「人財」となるべく奮闘中です。

若手の皆さん頑張って下さい！

やるとなったらことんやる！  
テトラポッドも1つ1つ3Dプリンターで作りました！

実際に道路を車で走っているような  
走行シミュレーションもできて  
道路の完成がイメージしやすい！

仕様がないことでも、  
事業者やエンドユーザーのために  
必ず3次元データを作成しています！

設計は全てのはじまり！  
3次元モデルを作成して  
完成のイメージを◎

2次元の設計図面より作成した三次元モデルを点群データや航空写真、または、デジカメで撮影した写真データと合成することによって完成予想パースや3Dプリンターによるモデルを作成し、地元説明会資料として活用いただけます。



# 発注者支援部門

## #国交省資料作成

公共事業の進捗に関わる様々な資料作成を行うことにより、事業者がスムーズに業務を進行できるように技術サポートする仕事です。

### 様々な知識が身につく

#### Q トーワエンジニアリングでのやりがいは？

ベテランの方が多く、質問すれば+aの答えが返ってくるので、様々な知識が身につくことです。

#### Q. 若者へメッセージ

何事にも失敗はつきものだと思います。ですが、失敗してもなんとかなる場合は自分が思っている以上に多いかもしれません。後悔するより、何がいけなかったのか、次にどうするべきかを考えて行動することが大切です。

国交省発注の資料作成業務の担当をしています！

### 吉井 莉菜さん

管理部  
入社7年目



### 宮廻 美咲さん

管理部  
入社6年目 #国交省積算技術支援

工事の発注と精算のための現地調査、図面の作成、積算資料の作成、積算データ入力等の作業を行います。

### 年齢関係なく評価してくれる

#### Q トーワエンジニアリングでのやりがいは？

山陰道等、自分が携わった部分が完成し、それを見たときにやりがいを感じます。また、年齢等関係なく評価してもらえるので、仕事に対して意欲がわきます。

#### Q. 若者へメッセージ

またあとでと思わず、何事も出来ることはその時にし、いろいろなことにチャレンジするとよいと思います。

## #島根県現場技術

### チームで助け合ってより良いものを作る

#### Q トーワエンジニアリングでのやりがいは？

これまで、道路や河川・砂防、急傾斜や時には港湾まで色々な工事に携わってきました。それぞれで基準も違い、悩むことや失敗することもあります。一人でその仕事を背負うんじゃなく、チームで助け合ってより良いものを作り上げていけることです。

#### Q. 若者へメッセージ

仕事していく上で、色々な疑問やわからないことが起きてくると思います。その疑問をほったらかしにしないで、自分なりの答えを出した上で上司なり先輩に相談してください。自分の意見を言ったうえでアドバイスをもらうことで失敗もプラスになるはず。失敗を恐れず！何事にもチャレンジしていきましょう！

山根 陵治さん 島根県補助業務部  
入社13年目



## #国土交通省工事監督支援

事業者がスムーズに工事の契約事項の履行確認ができ、的確に施工業者との協議などができるように、資料作成や施工状況の照合及び確認、工事検査等への臨場、設計図面と工事現場の照合等を行います。



### 杠 直門さん

工事管理部  
入社6年目

### 柔軟に休暇の取得ができる

#### Q トーワエンジニアリングでのやりがいは？

100人以上社員が在籍しているなかで、少数チームで各業務をこなしていくのですが、社員同士の縦・横のつながりが強く、とても相談しやすい諸先輩方が多いため、経験の少ない私でも日々相談や助言を受けやすい環境が整っています。やりがいとしては、一般の施工業者では経験できないような特殊工事を経験できることと、最先端の技術を習得できることだと思っています。このことに加え、休暇に必要なバックアップ体制が整っているため、柔軟に休暇の取得ができ、家族との時間を大切にできるので業務も日々やりがいがあります。

#### Q. 若者へメッセージ

私は家族ができるまでは、仕事をするのが当たり前で、終わらない仕事やこだわりたい書類作りなどのために自分中心に休日も時間を費やしてきました。しかし、家族ができることで「休日の大切さ」と子供の成長とともに「家族と過ごす大切さ」を感じました。トーワエンジニアリングという会社は社長を筆頭にワークライフバランスの充実を図り、将来への夢や希望を与えてくれるそんな会社です。こんな希望の持てる会社の玄関に一步足を踏み入れてみませんか？

趣味は娘たちと遊ぶこと！







#測量

## #遺構発掘調査支援

道路・河川等、公共事業による開発予定箇所に埋蔵されている遺跡・文化財の調査について、現場作業の安全・品質・労務管理等、調査機関（県・市等）の支援を行います。

Q トーワエンジニアリングでのやりがいは？

発掘調査の業務は、この時代において昔の人の営みや生態系等を解明する重要な作業だと思います。発掘していく中で、いろいろな想像力を掻き立てられ、古いものなのに新しさを感じられる仕事です。

Q. 若者へメッセージ

サッカーワールドカップは世界中の人が注目して見ていたと思いますが、サッカーに限らず、なんでもいいので夢中になれるものを見つけてほしいです。

ゴルフなど  
休日も満喫しています！

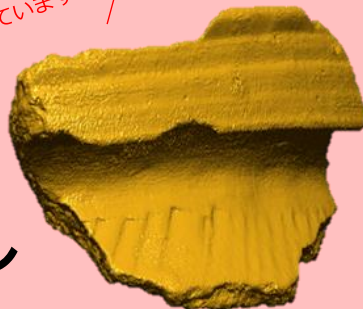
**古いものなのに  
新しさを感じられる**

**細田 素直さん**

文化財調査部  
業界歴41年目

発掘された文化財を  
3Dデータ化しています！

#3Dデータ化  
#機器レンタル



従来の測量はもちろん、GNSS測量やMMS、地上型レーザーなどの最新技術を駆使した測量も行っており、危険な現場も安全かつ高精度な測量が可能です。

〈主な技術〉

- ・基準点測量
- ・河川測量
- ・水準測量
- ・地形測量
- ・応用測量
- ・地籍調査
- ・各種計測業務
- ・台帳整備

## #UAV

全ての始まりは計測から！  
高い品質の成果をご提供します◎



ドローンを飛ばすのも  
おてのもの！





## #MMS計測（モバイルマッピングシステム）

MMSを走行させることで、交通規制を行わずに道路や周辺の道路付属物等を高精度で効率的に計測することが可能です。道路だけではなく、空港の計測も行います。



### 〈主な技術〉

#### サウンディング

- ・調査ボーリング（標準貫入試験）
- ・スウェーデン式サウンディング試験
- ・簡易動的コーン貫入試験

#### 支持力確認

- ・平板載荷試験
- ・現場CBR試験
- ・キャスポル試験
- ・エレフット試験

#### 観測

- ・地下水観測
- ・地すべり観測

#### その他

- ・空洞調査（地中レーダ探査）
- ・岩シュミット
- ・簡易弾性波試験
- ・現場密度試験



## #地質調査 #コンクリート調査

### 松本 卓志さん

技術部  
入社13年目

#### Q トワーエンジニアリングでのやりがいとは？

土日をもたぐ出張が増えたこともあり大変ですが、色んなところへ行き色んな会社の人と出会い、解らないことを教えてもらったりできることはこれからやっていくなかでとても重要な要素になっていくと思います

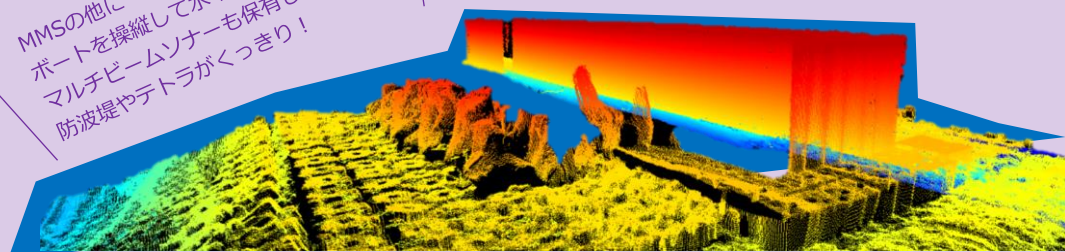
#### Q. 若者へメッセージ

「自分が何が出来るか。ではなく、自分は何がしたいのか。を考え、できるもできないも全部やって確かめりゃいいんだよ！」の精神でいろんなことにチャレンジし、自分が一生懸命になれる仕事に出会ってほしいと思います。

### 自分が一生懸命になれる仕事

## #マルチビームソナー

MMSの他に  
ボートを操縦して水中の点群を取得する  
マルチビームソナーも保有しています！  
防波堤やテトラがっつきり！



### 松井 和彦さん

技術部  
入社18年目

### 新しいことにどんどんチャレンジしていける

#### Q トワーエンジニアリングでのやりがいとは？

新しい技術や機器を積極的に導入する社風で、仕事も新しいことにどんどんチャレンジしていけることです。

#### Q. 若者へメッセージ

つき詰めると世の中はほとんどがどうでもよいことできています。その中で、何かに出会い、自分で何かを見つけることがどうでもよくないことだと思います。「おもしろい」と感じるものやことを探し回ってください。

地中埋設物の深さや腐食度の測定、  
鉄筋の配筋状況や空洞調査、  
コンクリート強度の推定やひび割れ深さの測定等  
様々な非破壊調査・解析を行います！



急な依頼も多いけど  
だからこそやりがいもあります！

年に1回MMSの検定試験を受けに  
鎌倉や筑波に行きます！

重要な試験を  
乗り切って  
ひと安心？



# ト ーワの知りたいがここにある！

## Q1 どんな活動に取り組んでいるの？

ボランティアロード・ハートフルロードとして定期的に国道や県道の清掃を行っています。また、春には河川の一斉清掃、海岸清掃など社会貢献活動に積極的に参加しています。

アフター5を  
趣味の時間に◎

## Q2 残業ってどのくらいあるの？

業務の発注時期によって異なりますが、月20時間(1日1時間)程度です。  
毎週水曜日はノー残業デーを実施しています。帰りにくい雰囲気はありませんよ。

## Q3 インターンシップってやってるの？

毎年地域教育機関からインターンシップを積極的に受け入れています。ドローンを飛ばしたり、CADを使って3次元の図面を描いたり、現地で調査したり、工事現場の見学など内容も毎年試行錯誤し、建設業や建設コンサルタントの更なるイメージアップにつながればよいなと思っております。是非お問い合わせください！

学生さんと  
ドローン飛ばすよ！



## Q4 どんな学校の卒業生が多いの？

大学院卒、大卒、高専卒、高校卒等さまざまで、土木系以外の学校を卒業したひとたくさんいます◎もしかしたら、あなたの先輩も働いているかも？

15時にはみんな  
コーヒータム！



## Q5 女子も働いているの？

女性も各部署に数名ずつ在籍しており、現在は事務職員やパート職員を含め12名働いています。

また、女性が産後も安心して働けるように、子育て支援の一環として、育休や産休はもちろん、1~2時間程度の時間休暇の取得を推奨しています。

もちろん男性社員も取得可能です。

社員全員が働きやすい環境作りを心がけています。

トーフについての疑問を  
先輩社員にきました！

資格取得支援では  
先輩の論文添削や試験対策集の配布、  
試験が合格した暁には  
成功報酬があったり◎

## Q6 研修プログラムってあるの？

入社後はひとりひとりのレベルに合わせてCADやパソコンの研修を行います。また、全社員を対象とした社内・社外講師を招いての講習会や様々な現場の見学会、上司や先輩による勉強会や資格取得支援等を行っています。

## Q7 やっぱ年功序列なの？

仕事を覚えるまでは上司の下で働くこととなりますが、その後は年齢に関係なく、実力がある社員はどんどん活躍の場を広げることができます。また、仕事の立場や役職などは本人ときちんと話し合ったうえで決定されます。

40代の管理職もいます！

## Q8 会社の雰囲気はどんな感じ？

年齢や立場は関係なく、意見の出し合える・切磋琢磨できる雰囲気作りに取り組んでいます。

また、1年に1度、上司や社長と個人面談を行っており、自分の感じたことや配属、今年の仕事ぶりや来年の目標などについて話し合える機会を設けています。



## Q9 福利厚生は？

単身のひと向けの社員寮を完備しており、その他にも単身赴任のひとには家賃や光熱費の補助を行っております。また、配属の都合上、遠方の勤務地に通勤する場合、通勤車やETCの貸し出しがあります。

また、社員同士の親睦を深めることを目的に各部署の歓迎会や新年会の費用の一部を会社が補助してくれる制度があります。

## Q10 どのくらい給料もらえるの？

当社は給与(昇給年1回)+年2回(2022年は年3回)の賞与を支給しています。

初任給については、新卒・中途採用の求人を毎年掲載しておりますので、是非ご覧ください。





# 仕事をサポートしてくれる仲間たち



## MMS

Xv-320ZAAL

車で走行しながら3次元空間位置データをリアルタイムで所得できる計測装置です。また、路面性状測定も可能です。

## UAV

DJI INSPIRE2 他3台

空撮や空中写真測量に利用します。ICT-土工で活用しています。



## マルチビームソナー

Teledyne SeaBat T50-P

水中構造物の状態を3次元データで取得できる計測機器です。濁りに左右されないため、水中目視調査よりも高い精度で調査が行えます。

## 内部探査機（鉄筋探査機）

SIR-EZXT

コンクリート中の鉄筋のかぶりや配筋ピッチを探査する機器です。50cm程度までの深さであれば空洞調査にも使用できます。



## 地中埋設物長さ測定装置

JTM-10

ガードレールなどの鋼製防護柵などの長さを測定する機器です。既設構造物にも適応可能です。

## 聴強器

CCK-300

コンクリートに発生したひび割れ深さや圧縮強度を推定することができる機器です。



## 地上型3Dレーザースキャナー

RTC360

地上型3Dレーザースキャナーも随分と普及してきましたが、これは世界最速・自動結合・小型軽量スキャナです。観測した3次元点群データの見栄えは綺麗なひと言です。弊社は10年以上前から地上型を保有しています。



## 地中レーダ探査器

ユーティリティスキャンスマート

地中にある地下埋設物や空洞を探査する機器です。試掘調査と異なり、複数箇所の調査を短時間で交通規制をすることなく調査することができます。

